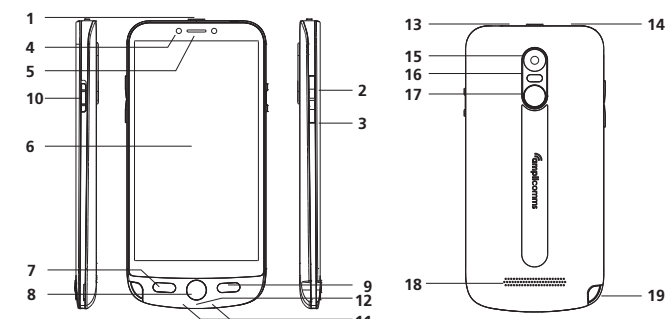


INTRODUZIONE

L'M50 è il nuovo smartphone di Amplicomm che offre una base con vivavoce amplificata. Le sue numerose funzionalità includono:

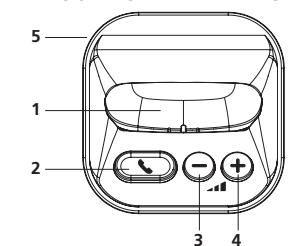
- 1 - Interfaccia facile da usare, con due modalità tra cui scegliere (Simple e Android light)
- 2 - Testo <=>Supporto vocale per messaggi, chiamate, ecc.
- 3 - Tasto SOS
- 4 - Base di ricarica da tavolo facile da usare con funzione mani libere via Bluetooth

A- DESCRIZIONE DELLO SMARTPHONE



- | | |
|---|--------------------------------------|
| 1 - Accendere e spegnere lo schermo; Accensione/spengimento (pressione lunga) | 10 - Interruttore scorrimento torcia |
| 2 - Tasto aumento del volume | 11 - Contatti di ricarica |
| 3 - Tasto abbassamento del volume | 12 - Connettore USB |
| 4 - Fotocamera anteriore | 13 - Torcia LED |
| 5 - Ricevitore | 14 - Presa per cuffie |
| 6 - Touch screen | 15 - Fotocamera principale |
| 7 - Tasto Task Manager (modalità Android) | 16 - Flash |
| 8 - Tasto Home | 17 - Tasto SOS |
| 9 - Tasto Indietro | 18 - Altoparlante |
| | 19 - Foro per cordino |

B- DESCRIZIONE DELLA BASE



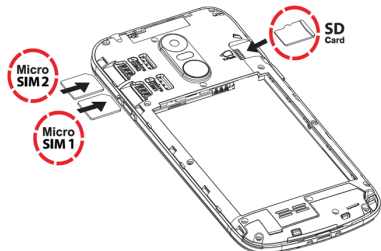
- 1 - Alloggio e contatti di ricarica
- 2 - Pulsante Telefono (risposta alle chiamate in entrata)
- 3 - Pulsante Diminuzione volume
- 4 - Pulsante Aumento volume
- 5 - Connettore USB (sul retro)

CONTENUTO DELLA CONFEZIONE

- | | |
|---|----------------------------|
| 1. Smartphone M50 | 5. Batteria |
| 2. Base | 6. Coperchio vano batterie |
| 3. Adattatore di alimentazione con cavo USB | 7. Auricolari |
| 4. Manuale di istruzioni | 8. Cordino |

PER INIZIARE

Inserire la SIM card (obbligatorio) e la memory card (opzionale)

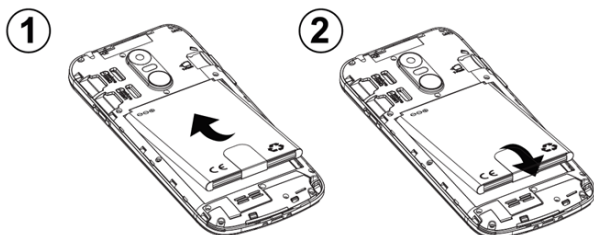


- Con i contatti dorati della carta SIM rivolti verso il basso, inserire la scheda SIM nello slot finché non si arresta come illustrato
- Per espandere la memoria interna, è possibile inserire una scheda di memoria micro SD (capacità massima di 64 GB / non inclusa). Inserire la scheda di memoria nello slot finché non si arresta come illustrato.
- Nota: Entrambi gli slot per schede (SIM1= Micro, SIM2= Micro) supportano LTE (4G). E' necessario un adattatore per SIM card (fornito dell'operatore), se si usa una nano SIM card.

ATTENZIONE:

- Rischio di ingestione di piccoli oggetti! La scheda SIM e la scheda di memoria possono essere rimosse. I bambini potrebbero ingerirli.
- Non piegare o graffiare la SIM card. Evitare qualsiasi contatto con acqua, sporcizia o cariche elettriche
- Spegner il telefono e scollegare il caricabatterie prima di rimuovere il coperchio della batteria

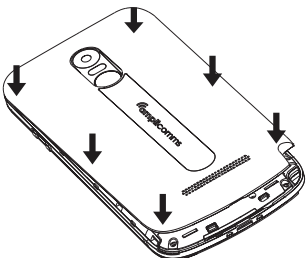
Inserire la batteria



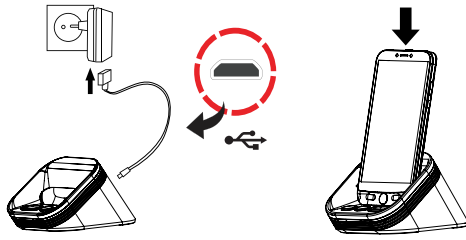
- Inserire la batteria nel vano batteria con i contatti dorati della batteria verso l'alto a destra del telefono
- Premere leggermente sul lato inferiore della batteria fino a quando scatta in posizione

Riposizionare il coperchio della batteria

Riposizionare e fissare il coperchio della batteria finché non scatta in posizione



Caricare il telefono / utilizzo dell'altoparlante della base



- Posizionare la base su una superficie piana. Collegare un'estremità del cavo USB alla base e l'altra estremità a una presa di corrente.
- Per caricare il telefono, è sufficiente posizionarlo sul caricatore come illustrato, M50 può anche essere caricato come un normale smartphone collegando il cavo USB direttamente al connettore USB (Fig. A, 12)
- Quando è posizionato nell'alloggio sulla base, il telefono si collegherà ad essa tramite Bluetooth. Sarà quindi possibile rispondere alle chiamate o ascoltare musica tramite l'altoparlante della base.

(**È necessario che lo smartphone M50 sia abbinato correttamente alla base.)

ATTENZIONE:

- Utilizzare solo batterie, caricabatterie e accessori approvati per l'uso con questo modello. Il collegamento di altri accessori potrebbe essere pericoloso e invalidare la garanzia.

Guida introduttiva

**Leggere ATTENTAMENTE questa "Guida introduttiva" prima di iniziare a utilizzare Amplicomm M50. Consultare anche il Manuale delle istruzioni per maggiori dettagli.

**È necessario un account Google affinché il telefono possa ricevere gli aggiornamenti software. Si prega di effettuare l'accesso durante la configurazione del telefono o in seguito.

**Accoppiare il telefono alla base (passaggio 8) è obbligatorio.

1. Inserire la SIM card, la batteria e riposizionare il coperchio della batteria.
2. Accendere la base (usare l'adattatore e il cavo USB forniti).
3. Premere a lungo il tasto ON/OFF per accendere il telefono.
4. Il display si illuminerà.

5. Inserire il codice PIN della SIM (opzionale : dipende dal fornitore dei servizi).
6. Selezionare la lingua desiderata.
7. Seguire i passi della procedura guidata di configurazione sullo schermo.

8. Accoppiare il telefono alla base (passaggio obbligatorio) per poter rispondere a una chiamata in modalità vivavoce e ascoltare sorgenti audio (radio, file musicali). Quando lo smartphone è sulla base ma non accoppiato, la batteria si carica ma i tasti sulla base (incluso il tasto chiamata) non funzioneranno.

- Scorrere con il dito sul touch screen e premere l'icona **Impostazioni** a pagina 2, quindi **Dispositivi connessi > Accoppia nuovo dispositivo**.
- Posizionare lo smartphone M50 nell'alloggio sulla base.
- Toccare **M50 Smart Base** quando appare nell'elenco dei dispositivi, quindi fare clic su "ACCOPPIA" ("Consenti l'accesso ai tuoi contatti e alla cronologia chiamate" viene visualizzato. Toccare sul quadratino per accettare, poi su "ACCOPPIA").

Quando la base è accoppiata, viene emesso un suono acuto e il led sulla base diventa blu fisso.

Premendo i tasti **o +** sulla base è possibile verificare che la base e l'M50 siano ben accoppiati:

l'icona **o +** verrà visualizzata sul lato destro.

Se il led della base lampeggia ancora in rosso, ripetere il passaggio 8.

9. Al termine, scorrere con il dito sul touch screen e premere l'icona **Selezione Home** a pagina 2, per scegliere tra le modalità **Simple Smartphone** e **Android light**.



La modalità **Simple Smartphone** offre un'interfaccia estremamente facile da usare, progettata appositamente per gli utenti senior. Consultare il prossimo capitolo per conoscere il funzionamento del telefono in questa modalità.



La modalità **Android light** presenta all'utente una versione semplificata rispetto ad un normale smartphone. Se si sceglie questa modalità, leggere "UTILIZZARE IL M50 IN MODALITÀ ANDROID LIGHT".

USO DEL M50 IN MODALITÀ SIMPLE SMARTPHONE

Quando viene selezionata la modalità **Simple Smartphone**, il M50 avrà un aspetto più semplice e facile da usare rispetto a uno smartphone normale.

Installazione Guidata

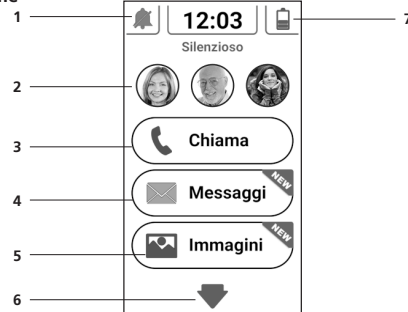
La prima volta che si seleziona la modalità **Simple Smartphone**, si avrà la possibilità di scegliere di essere guidati lungo le impostazioni più rilevanti tramite una installazione guidata. Queste sono:

- | | |
|--|------------------------------|
| a. Click Duration (imposta la durata del click per la tastiera alfanumerica e gli altri tasti**) | f. SOS e supporto |
| b. Configurazione Wifi (se è disponibile l'accesso a internet Wifi) | g. Chiamata rapida |
| c. Account Google | h. Contatti preferiti |
| d. Copia contatti | i. WhatsApp |
| e. Nuovi contatti | j. Impostazioni avanzate |
| | k. Uscire dall'installazione |

Una volta che si esce dall'installazione, la procedura guidata è sempre disponibile in Impostazioni.

** Si tenga presente che tutti i clic del touch screen sono per impostazione predefinita clic lunghi quando si utilizza la modalità **Simple Smartphone** semplice. La pressione di un tasto valido dovrebbe avere una vibrazione di conferma. La durata del clic può essere modificata in qualsiasi momento attraverso la procedura guidata o in Impostazioni avanzate.

Schermata Home



- 1 - Silenzioso / Solo vibrazione / Modalità normale
- 2 - Chiamate rapide One Touch
- 3 - Centro Chiamate
- 4 - Centro messaggi - SMS, chiamate perse, WhatsApp, ecc.
- 5 - Centro Immagini - Visualizzazione di foto e video, uso della fotocamera
- 6 - Altre funzioni come Whatsapp, Rubrica, applicazioni, impostazioni, ecc.
- 7 - Livello batteria

Accendere/Spegnere il telefono

- Premere a lungo il tasto ON/OFF (1 nella figura A)
- Il display si illuminerà. (Per spegnere il telefono: **Spegnere > Spegni**)

Chiamata dai 3 tasti di selezione rapida One Touch

- Premere direttamente uno dei 3 tasti di selezione rapida One Touch (2 nella figura)
- Premere **o** per terminare la chiamata

Effettuare una chiamata

- Premere **Chiama > Scegli il numero > Inserire il numero 0.....9** (Premere **o** per cancellare)
- Premere **o** per chiamare
- Premere **o** per terminare la chiamata

Chiamata dalla Rubrica

- Premere **Chiama > o** per cercare e selezionare il numero OPPURE
- Premere **Chiama > Cerca > immettere il 1° carattere del contatto > Cerca > selezionare il numero**
- Premere **o** per chiamare
- Premere **o** per terminare la chiamata

Registro chiamate

- Premere **Chiama > Registro chiamate o Rubrica > Registro delle chiamate** per visualizzare il registro delle chiamate
- Per richiamare il numero della chiamata in arrivo, premere il numero

Ricevere una chiamata

- Premere **o** per rispondere
- Premere **o** per terminare la chiamata
- Quando il telefono è sulla base, è possibile utilizzare il pulsante **o** per rispondere e terminare la chiamata in modalità vivavoce. È inoltre possibile controllare il volume dell'altoparlante della base con i tasti **-** e **+**

Regolare il volume dell'auricolare

- Durante una chiamata, premere i tasti **Volume su/Volume giù** - per regolare il volume

Modalità suoneria

- In modalità inattiva, premere **o** > e selezionare la modalità suoneria tra **Suoneria on / Silenzioso / Vibrazione**

Messaggio

- Tutti i tipi di messaggi (SMS, WhatsApp, chiamate perse, messaggi vocali, e-mail, promemoria di farmaci e tutte le diverse notifiche dell'applicazione) sono consolidati in **Messaggio**
- Quando c'è un nuovo messaggio, il pulsante **Messaggi** viene evidenziato con una nuova indicazione
- Per leggere il messaggio, premere sui nuovi elementi per leggere i dettagli o premere **Leggi vecchio messaggio** ...

Scrivere nuovo messaggio

- **Messaggi > Scrivi nuovo messaggio**
- Immettere il numero di invio tramite **Scegli il numero > Avanti** O
- Selezionare dalla rubrica telefonica esistente con **o**
- Ingresso da tastiera > **Invia** O
- Selezionare il messaggio semplice predefinito con **Avanti**

Immagini

- **Immagini > Guarda > o** passare alla successiva ...
- (Premere **Tutte le foto** per vedere tutte le immagini > **o** / **o** per scorrerle)

Fotocamera

- **Immagini > Scatta una foto > Fotocamera > Foto o Video** per fare video
- Ricordarsi di **Salva o Salva e invia** la foto....

Rubrica

Opzioni in questo menu:

1. Visualizza
2. Modifica
3. Nuovo
4. Registro chiamate

Aggiungi nuovo contatto

- **Rubrica > Nuovo** (oppure **Impostazioni > Contatti > Nuovo**)
- **Nome > inserire il nome > Avanti**
- **Numero > inserire il numero > Avanti.....**
- **Salva**
- Verrà chiesto se si desidera aggiungere una foto da Immagini o da Fotocamera. Premere **Si** o **No** e seguire le istruzioni sullo schermo

MODIFICA contatto

- **Rubrica > Modifica** (o **Impostazioni > Contatti > Aggiorna**)
- Selezionare un contatto da modificare
- **Nome > Modificare il nome > Avanti**
- **Numero > Modificare il numero > Avanti.....**
- **Salva** (Per associare una foto ad un contatto, andare in **Impostazioni > Contatti > Foto**)

Impostazioni

- **Impostazioni >**
- Nel menu Impostazioni si può accedere anche alle seguenti opzioni:

1. Contatti
2. Chiamata rapida
3. Lingua
4. Impostazioni avanzate
5. Installazione Guidata
6. Servizio Premium

Modifica i 3 tasti di selezione rapida One-Touch

- **Impostazioni > Scelta rapida**
- Selezionare il pulsante libero
- Scegliere il numero dall'elenco dei contatti (**o** alla pagina successiva)
- **Aggiungi un contatto alla lista** (Aggiungi foto di selezione rapida..... Andare in **Impostazioni > Contatti > Foto**)

Aggiungere un nuovo contatto ai contatti preferiti nel pulsante CHIAMA

- **Impostazioni > Contatti > Preferiti**
- Selezionare il pulsante libero
- Scegliere il numero dall'elenco dei contatti (**o** alla pagina successiva)
- **Aggiungi un contatto alla lista** (Contatti preferiti possono essere selezionati premendo **CHIAMA**)

Durata del clic

È possibile regolare la durata della pressione prolungata per i pulsanti del menu e della tastiera di testo più veloce o più lento **Impostazioni > Installazione Guidata > Fai clic su Durata**

Impostazioni avanzate

- **Impostazioni > Impostazioni avanzate**
- Nel menu Impostazioni avanzate si può accedere anche alle seguenti opzioni:

 1. Impostazioni iniziali
 2. Contatti
 3. Dati anagrafici
 4. SOS e aiuto
 5. Impostazioni Android (Melodia della suoneria, Volume, Wifi)
 6. Promemoria farmaci
 7. Impostazioni schermo e audio
 8.

Composizione di digitazioni parlanti

Mentre si premono i tasti numerici, M50 annuncia il numero corrispondente (tranne quando è in modalità silenziosa) (Per disattivare questa funzione, andare al menu **Impostazioni avanzate > Impostazioni schermo e audio > Impostazioni audio.....**)

Pulsante SOS Assistenza

- Premere a lungo il pulsante SOS (Fig. A, 17) per 3 secondi per comporre i numeri di assistenza
- Il M50 entrerà automaticamente in modalità vivavoce
- Contemporaneamente verrà inviato un SMS con le informazioni di geolocalizzazione al destinatario di questa chiamata di assistenza e ad altri 5 destinatari. (Per interrompere l'azione di SOS: Premere a lungo il tasto **CANCELLA**)

Impostare il numero SOS

Accertarsi che il numero di telefono desiderato sia presente nella rubrica. **Impostazioni > Impostazioni avanzate > SOS e aiuto > Numeri S.O.S. > Selezionare i numeri.....Salva** Un SMS verrà inviato ai numeri selezionati per informarli

ATTENZIONE:

- Ricordarsi di impostare il numero SOS e informare il destinatario
- Per far funzionare normalmente la funzione SOS, il servizio di rete deve essere attivo
- L'invio di SMS potrebbe richiedere costi aggiuntivi!

Torcia

Per accendere / spegnere la torcia, far scorrere verso l'alto o verso il basso l'interruttore della torcia (10) situato sul lato sinistro del telefono.

UTILIZZO DEL M50 IN MODALITÀ ANDROID LIGHT

Quando si seleziona la modalità **Android light**, il M50 mostrerà un'interfaccia, con icone grandi e pagine facili da navigare.

